

Measurement Partner Suite BZ-5503

dalla versione software 4.6

Modulare e ottimizzata per la post-elaborazione di dati di misurazione, la Measurement Partner Suite offre strumenti essenziali per la post-elaborazione adatti al professionista del rumore e delle vibrazioni.

La potente combinazione tra Analizzatore portatile Tipo 2250, 2250-L o 2270, con la sua ampia gamma di applicazioni per suoni e vibrazioni, Measurement Partner Field App, MP Cloud e Measurement Partner Suite, offre tutti gli strumenti necessari per qualsiasi compito di misurazione.

Nella configurazione di base come software per PC standard, la Measurement Partner Suite offre una piattaforma di manutenzione e visualizzazione avanzata per il proprio analizzatore portatile e comprende la Measurement Partner Field App per assistere nelle misurazioni sul campo. Tutti gli utenti hanno un accesso gratuito di base a MP Cloud. Sono inoltre disponibili moduli di post-elaborazione con abbonamenti per periodi limitati:

- Modulo di monitoraggio BZ-5503-A
- Modulo spettro BZ-5503-B
- Modulo analisi file WAV BZ-5503-C

Questi moduli consentono di risparmiare tempo nella post-elaborazione, aiutando a estrarre rapidamente dai dati di misurazione le informazioni necessarie. La Measurement Partner Suite supporta e integra completamente le annotazioni dalla Measurement Partner Field App con il corrispondente progetto dell'analizzatore, che sia in locale o in MP Cloud.

Utilizzo, caratteristiche e vantaggi

Utilizzi

- Download, visualizzazione e archiviazione dati in locale o in MP Cloud
- Manutenzione software analizzatore
- Visualizzazione, accesso ai dati e operatività in remoto
- Post-elaborazione ed esportazione dati in altri formati
- Archiviazione e condivisione di archivi MP Cloud
- Unione dei dati della Field App e dell'analizzatore

Vantaggi

- Gestione migliorata dei dati: gli strumenti di visualizzazione, archiviazione ed esportazione dei dati avanzati gratuiti di Measurement Partner, sono forniti in dotazione con tutti gli analizzatori Tipi 2250, 2270 e 2250-L
- Riduzione dei costi:
 - Configurabile per adattarsi ai vostri requisiti - pagherete solo per gli strumenti richiesti quando richiesto
 - Nessuna penale in caso di scadenza dell'abbonamento
- Rischio ridotto al minimo: licenza basata sul numero di serie dell'analizzatore, per non perdere più licenze in caso di perdita del dongle
- Condivisione e archiviazione semplici dei dati in MP Cloud



Caratteristiche

- Strumenti avanzati di visualizzazione dati
- Download ripristinabili (Tipo 2250/2270, versione software 4)
- Le coordinate GPS sono visualizzabili in Google Maps™
- Supporto dell'applicazione di misurazione sul campo per i partner (iOS e Android)
- Modulo di monitoraggio (abbonamento a tempo limitato) incl.:
 - Riproduzione dei file WAV associati ai marcatori
 - Analisi di toni, impulsi e superamenti
 - Profili di bande di ottava singoli
 - Download dei dati pianificato
- Modulo spettro (abbonamento a tempo limitato) incl.:
 - Post-ponderazione degli spettri
 - Funzione di calcolo (inclusa la correzione del rumore di fondo)
 - Valutazione del tono (1/3 d'ottava, FFT)
 - Conversione degli spettri da 1/3 d'ottava a 1/1 ottava
 - Conversione in FFT degli spettri in 1/3 d'ottava
- Modulo analisi file WAV (abbonamento a tempo limitato) incl.:
 - Post-elaborazione dei file WAV (conversioni in scala, taglio e unione di registrazioni)
 - Analisi dei toni basata su FFT dei file WAV
 - Esportazione di qualsiasi porzione di un file WAV (profilo di monitoraggio)

Dopo aver svolto misurazioni sul campo e aver caricato i dati in MP Cloud, tornati in ufficio si è pronti a redigere il proprio report o almeno si pensa di esserlo. Spesso però è necessario lavorare a lungo prima di passare alla preparazione di un report. Dal calcolo dei risultati alla preparazione del report, la fase di post-elaborazione può richiedere molto tempo e impegno, comportando a volte anche il rischio di possibili errori. In alcuni casi, le fasi di post-elaborazione e report per un progetto sono addirittura più lunghe della misurazione stessa.

Poiché la post-elaborazione è importante quanto l'acquisizione dei dati durante un progetto di misurazione ambientale, Brüel & Kjær si pone il costante obiettivo di offrire ai propri utenti soluzioni per analizzatori portatili integrate, che semplifichino tutte le fasi del lavoro. La Measurement Partner Suite consente di risparmiare preziose ore lavorative in fase di post-elaborazione, liberando tempo da dedicare ad altri progetti e rendendo in definitiva più competitive le proprie offerte.

Abbonamento

Viviamo in un mondo di incertezze e senza una lunga serie di progetti potrebbe essere difficile giustificare un grosso investimento in un software per PC. Per rispondere a questa esigenza, la Measurement Partner Suite offre importanti funzionalità di analisi dei dati e di post-elaborazione con abbonamenti per periodi limitati. Ciò riduce in modo considerevole la dimensione dell'investimento a breve termine e consente di aumentare o diminuire i propri investimenti, pagando in base alle proprie esigenze e quando serve. In caso di scadenza dell'abbonamento, non verrà applicata alcuna penale e sarà comunque possibile effettuare un nuovo abbonamento quando richiesto.

È inoltre importante ricordare che per coloro che non desiderano sottoscrivere un abbonamento, Brüel & Kjær offre una configurazione di base per la Measurement Partner Suite assieme all'analizzatore portatile, come modalità standard e gratuita. Questa configurazione offre capacità di archiviazione, anteprima ed esportazione dati, oltre a manutenzione software e visualizzazione remota online.

Per rimanere al corrente degli ultimi aggiornamenti, video e moduli di post-elaborazione per il BZ-5503, visitare il sito Web di Brüel & Kjær all'indirizzo www.bksv.com e cercare "Measurement Partner". Quindi, contattare il rappresentante locale Brüel & Kjær per sottoscrivere l'abbonamento ai moduli prescelti.

Uso della Measurement Partner Suite

La **Measurement Partner Suite** consente di:

- Impostare e controllare il proprio analizzatore portatile da un PC
- Scaricare dati dall'analizzatore utilizzando un cavo USB, una rete locale o MP Cloud
- Unire i dati ottenuti dalla applicazione sul campo e dall'analizzatore
- Gestire e archiviare dati dall'analizzatore
- Visualizzare i dati negli archivi locali e cloud
- Ricevere notifiche dettagliate sui rilasci di software per l'analizzatore e aggiornare il software quando necessario
- Installare licenze per consentire l'utilizzo dei moduli software nell'analizzatore
- Sincronizzare l'orologio dell'analizzatore con il proprio PC
- Visualizzare in remoto i display degli analizzatori online
- Sostituire i frattali utilizzati dall'analizzatore per il calcolo delle statistiche spettrali e a banda larga
- Eseguire la riproduzione, analisi ed esportazione dei file WAV a 16 e 24 bit
- Eseguire la post-elaborazione dei dati (con una licenza per il modulo di post-elaborazione BZ-5503)
- Esportare i dati verso altri strumenti di post-elaborazione e documentazione, come Microsoft® Word ed Excel®
- Consultare una suite di video tutorial per apprendere come utilizzare la Measurement Partner Suite

L'**Measurement Partner Field App** trasforma il modo di lavorare con l'analizzatore portatile. È un'app avanzata per i Tipi 2250, 2270 e 2250 Light, che offre:

- Controllo remoto dell'analizzatore
- Visualizzazione remota
- Annotazione remota dei dati di misurazione
- Supporto Cloud

Fig. 1
Utilizzo Measurement
Partner Field App



Quando si rimane vicino all'analizzatore per utilizzarlo, il campo sonoro è disturbato. Brüel & Kjær ha quindi realizzato un'app da usare sul campo, che consente di tenersi a distanza dall'analizzatore. Quando l'analizzatore è acceso e si trova in modalità standby, è possibile connettersi in modalità wireless utilizzando un modem 3G o una LAN wireless (utilizzando UL-1050 per la versione hardware G4, UL-1016 per la versione hardware G3).

Dopo aver stabilito la connessione con l'analizzatore è possibile avviare, interrompere e sospendere la misurazione a distanza di sicurezza. Per le misurazioni del rumore, nella applicazione sul campo viene visualizzato il profilo LAF istantaneo. Per le misurazioni delle vibrazioni viene visualizzato il profilo Ist. veloce.

In questo modo è possibile tenere monitorare lo stato della misurazione senza essere vicini all'analizzatore. Ciò è particolarmente importante quando si misurano livelli di rumorosità bassi, come nelle misurazioni in interni.

La applicazione sul campo supporta tutti i tipi di annotazione: note, commenti vocali e annotazioni GPS, vive e video. Tutte le annotazioni vengono caricate in MP Cloud e unite al progetto dell'analizzatore nella Measurement Partner Suite.

Measurement Partner Cloud

I Tipi 2250, 2250-L e 2270 possono inviare i dati di misurazione a Measurement Partner Cloud (MP Cloud). Qui i progetti sono immediatamente disponibili per la post-elaborazione, la condivisione o l'archiviazione, a seconda della capacità dell'account. Solo gli utenti autorizzati hanno accesso ai dati presenti in MP Cloud.

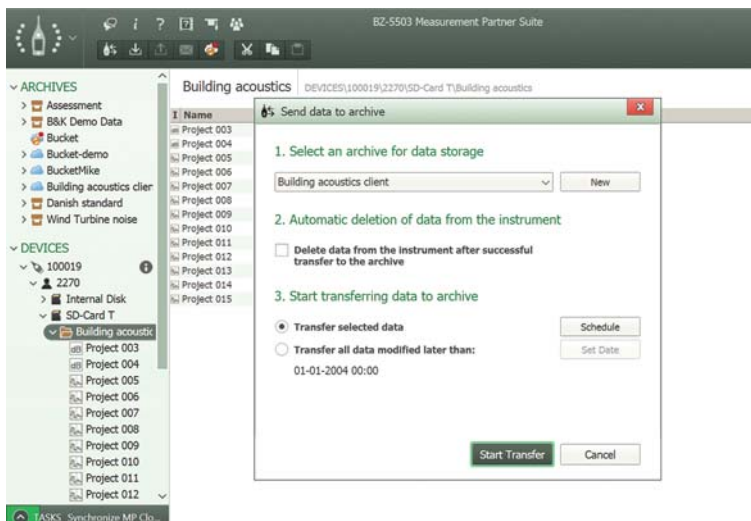
È possibile creare un account Cloud visitando il servizio Web MP Cloud all'indirizzo cloud.bksv.com. Dopo aver aperto un account, al primo accesso sarà necessario registrare i numeri di serie degli analizzatori utilizzati e associare l'analizzatore all'account, per garantire la sicurezza dei dati. È inoltre possibile gestire l'accesso all'account dal servizio Web e ordinare abbonamenti per aumentare la capacità dell'account.

È possibile connettere l'analizzatore portatile a Internet tramite modem, LAN o Wi-Fi collegati al router. Sul luogo di misurazione l'analizzatore può essere connesso tramite Wi-Fi all'hotspot di un dispositivo smart (Wi-Fi tramite rispettivamente Scheda CF WLAN UL-1019 per versioni hardware G1–G3 e Adattatore USB-A wireless UL-1050 per la versione hardware G4).

Dopo il completamento della misurazione e il salvataggio del progetto, sarà possibile accedere al cloud dall'analizzatore e i progetti verranno caricati nel cloud. Per effettuare questa operazione, è sufficiente spostare i dati nella cartella Cloud, creata automaticamente quando si accede all'account. I dati saranno quindi pronti per la post-analisi nella Measurement Partner Suite da parte di chiunque abbia accesso all'archivio Cloud dell'account.

Fig. 2
Trasferimento e archiviazione dei dati in modo rapido e semplice

Caricamento dei dati in archivi locali e nel cloud



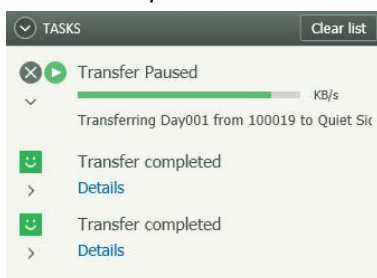
Trasferimento in un archivio
È possibile scaricare i dati dall'analizzatore in qualsiasi archivio, collegando l'analizzatore a un PC che esegue Measurement Partner Suite, mediante il cavo USB fornito o tramite rete cablata/wireless o connessione 3G. In alternativa, se i dati sono stati salvati su una scheda di memoria, è possibile inserirla in un lettore di schede.

Utilizzo di MP Cloud

Il modo più semplice per trasferire i dati alla Measurement Partner Suite è tuttavia quello di utilizzare MP Cloud. I dati possono essere caricati direttamente nell'archivio cloud di propria scelta in MP Cloud da qualsiasi analizzatore con una connessione Internet. I dati di misurazione saranno quindi immediatamente disponibili all'apertura della Measurement Partner Suite.

Fig. 3
Il download dei dati è in pausa. Premere il pulsante di riproduzione per riavviare il download

Download ripristinabili



Una connessione Internet instabile eliminerà il rischio di dover riavviare i download di grandi progetti di misurazione. Grazie alla funzione di ripresa del download del BZ-5503 (software analizzatore versione 4 e successive), in caso di errore di connessione il software mette automaticamente in pausa il download, per riprenderlo in seguito. È anche possibile effettuare una pausa manuale e/o riavviare in base alle esigenze.

Fig. 4
Scorrimiento attraverso le misurazioni in un progetto e visualizzazione dei dati individuali in formato grafico

Visualizzazione e gestione dei dati



La Measurement Partner Suite dispone di un'ampia gamma di strumenti di configurazione per la visualizzazione dei dati, tra cui curve del rumore e statistiche spettrali. L'utente può così decidere quali attività di post-elaborazione sono necessarie per estrarre i risultati necessari per creare il report.

Uso delle annotazioni

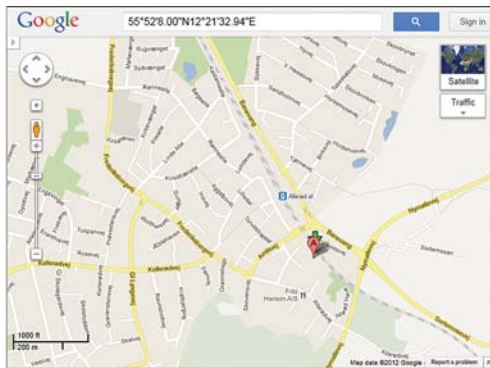
La Measurement Partner Field App è la soluzione consigliata per l'annotazione sul posto dei dati di misurazione.

Fig. 5
Visualizzazione e modifica delle annotazioni raccolte con la applicazione in campo



Mentre è in corso la misurazione e ci si tiene a distanza di sicurezza dall'analizzatore per non disturbare il campo sonoro, è possibile inserire tutte le annotazioni necessarie con la applicazione sul campo: note, immagini, dati GPS, commenti vocali e persino video. Al termine della misurazione, la applicazione sul campo carica le annotazioni in MP Cloud, dove saranno pronte per essere unite al corrispondente progetto dell'analizzatore o memorizzate in una cartella. Una volta unite, le annotazioni saranno disponibili nel pannello a destra nella Measurement Partner Suite e saranno inoltre collegate al profilo per gli utenti del Software monitoraggio.

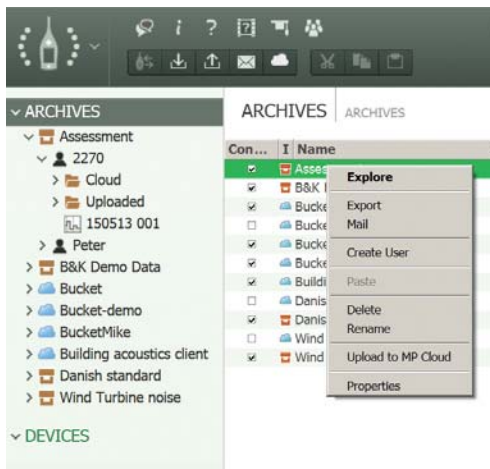
Fig. 6
Visualizzazione delle coordinate GPS in Google Maps™



Le coordinate GPS possono essere visualizzate in Google Maps™ con un semplice clic destro del mouse.

Fig. 7
Condivisione dei dati con colleghi e clienti con MP Cloud

Condivisione dei dati



La condivisione dei dati con i propri colleghi è più semplice che mai con la Measurement Partner Suite.

MP Cloud

I dati possono essere condivisi con MP Cloud. Gli utenti che dispongono di un account possono creare archivi cloud in Measurement Partner Suite e condividerli con colleghi, partner e clienti.

File Pack-and-Go

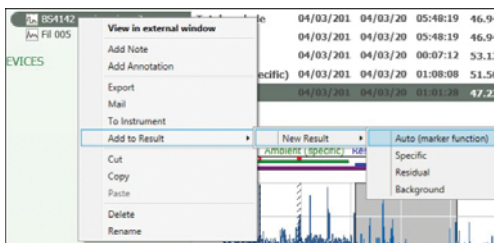
In alternativa, è possibile condividere i dati utilizzando la funzione Pack-and-Go e inviarli tramite e-mail. Il file B7Z creerà il proprio archivio nella Measurement Partner Suite del destinatario.

Incertezza della misurazione

Measurement Uncertainty (Table 1 in ISO 1996-2:2007(E))					
Standard Uncertainty [dB]				Combined Standard Uncertainty u_c [dB]	Expanded Measurement Uncertainty $\pm 2u_c$ [dB]
Due to instrumentation u_1	Due to operating conditions u_x	Due to weather and ground conditions u_y	Due to residual sound u_z		
1.0	0.0	1.5	0	1.8	3.6

Qualsiasi misurazione è priva di significato se non vi è associato un valore di incertezza o di tolleranza e le misurazioni del rumore non fanno eccezione: l'incertezza della misurazione deve essere specificata nel report. La soluzione Measurement Partner Suite è basata sulla metodologia presentata nella norma ISO 1996-2:2007 ed è progettata per supportare i calcoli dell'incertezza delle misurazioni.

Supporto del calcolo del livello di classificazione



La Measurement Partner Suite supporta gli utenti di Regno Unito, Francia e Germania con una soluzione chiavi in mano per il calcolo del Rating Level in base alla legislazione locale di ognuno di questi paesi.

Nel Regno Unito, le modalità di calcolo del Rating Level sono determinate dalla normativa BS-4142:2014. Marcatori dedicati (per rumori specifici, residui e di fondo) inviano porzioni selezionate dei progetti di

misurazione a una sezione di risultati che consente agli utenti di interagire con i propri dati per calcolare il Rating Level. È offerto un supporto completo della valutazione di tono e impulso a norma BS-4142:2014.

Quando si effettua una valutazione ambientale in Francia, la fonte legislativa primaria utilizzata come guida per le misurazioni da consulenti e autorità è Emergence. Emergence si divide in due tipi: rumori ICPE (#IPPC) e rumori di vicinato. I toni sono valutati in base al criterio Tonalité Marquée. Queste normative sono tutte supportate in Measurement Partner. Qualora vi siano utenti francesi che continuano a seguire Aouût 85 (precedente a Emergence), è supportata anche tale normativa.

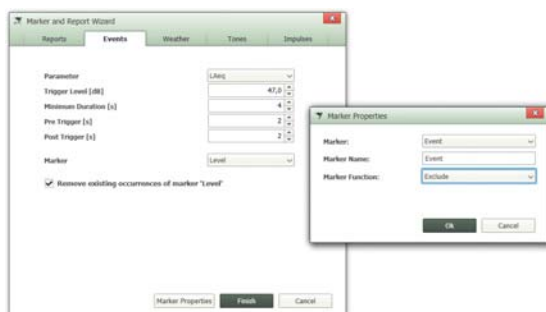
In Germania le valutazioni ambientali sono eseguite in base alla normativa TA Lärm (istruzioni tecniche sul controllo del rumore). TA Lärm definisce le formule per il Rating Level e i criteri di superamento con riferimento alle normative DIN 45641 (media dei livelli acustici) e DIN 45680 (misurazione e valutazione del rumore ambientale a bassa frequenza). Il calcolo effettivo in base alla normativa TA Lärm viene eseguito in Microsoft® Excel® utilizzando la macro Excel ufficiale fornita dal comitato DIN.

Modulo di monitoraggio BZ-5503-A – Abbonamento per periodi limitati

Il Modulo di monitoraggio BZ-5503-A include una serie di strumenti per la post-elaborazione dei dati di misurazione raccolti con il Software monitoraggio BZ-7224, il Software monitoraggio avanzato BZ-7225 o il Software monitoraggio per 2250 Light BZ-7133. Con la Measurement Partner Suite, la ricerca attraverso grandi quantità di dati in Excel® è ora un problema del passato.

Spesso solo alcune parti di un profilo di monitoraggio sono rilevanti per l'analisi e a volte non risulta pratica la marcatura di un profilo durante una misurazione. Oppure ci si rende conto a posteriori che sarebbe stato preferibile impostare il periodo di report in modo diverso. Con il Modulo di monitoraggio BZ-5503-A è possibile individuare, annotare ed analizzare in modo efficace e rapido le parti importanti di un profilo di monitoraggio utilizzando la funzione di esportazione della regione, oltre alle funzionalità di marcatore e periodo di report avanzate.

Creazione guidata marcatore e report



Utilizzando la Creazione guidata marcatore e report è possibile aggiungere o modificare marcatori di superamento, esclusioni, eventi, livello, suoni o definiti dall'utente. I marcatori possono essere definiti in base a vari criteri, come la rumorosità o i dati di velocità e direzione del vento raccolti con le Stazioni meteo MM-0316 o MM-0256.

La Creazione guidata marcatore e report consente inoltre di ridefinire il periodo di report dei dati di misurazione per tutte le volte richieste. I periodi di report possono avere una qualsiasi lunghezza che non ecceda la durata della misurazione. È anche possibile creare i propri nomi dei marcatori sfruttando le proprietà dei marcatori.

Fig. 8
Marcatura di un profilo di monitoraggio utilizzando la Creazione guidata marcatore e report

Valutazione di superamenti, toni e impulsi

Per determinare se sono stati superati i limiti, è necessario identificare le porzioni del profilo di monitoraggio rilevanti per le ulteriori analisi. Il contenuto di toni e impulsi può spesso risultare critico quando si tratta di determinare se sono stati superati dei limiti. La Creazione guidata marcatore e report può eseguire la valutazione di toni e impulsi in base ai criteri definiti.

La Measurement Partner Suite consentirà inoltre a eseguire una valutazione dei superamenti su periodi di monitoraggio lunghi. È sufficiente impostare i criteri per giorno, sera e notte che si applicano nella propria regione e la Measurement Partner Suite contrassegnerà il profilo nei punti in cui tali limiti sono stati superati.

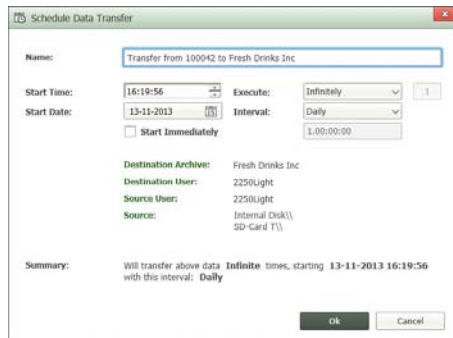
Parametri statistici nella post-elaborazione

Il Modulo di monitoraggio BZ-5503-A offre la possibilità di calcolare le statistiche su banda larga e spettrali nella post-elaborazione, anche quando ciò non è stato effettuato nell'analizzatore.

Pianificazione del trasferimento dati

Se ci si connette in remoto all'analizzatore per lunghi periodi di tempo, è possibile pianificare download automatici dei dati a intervalli predeterminati utilizzando la funzione di trasferimento dati pianificato.

Fig. 9
Trasferimento dati
pianificato



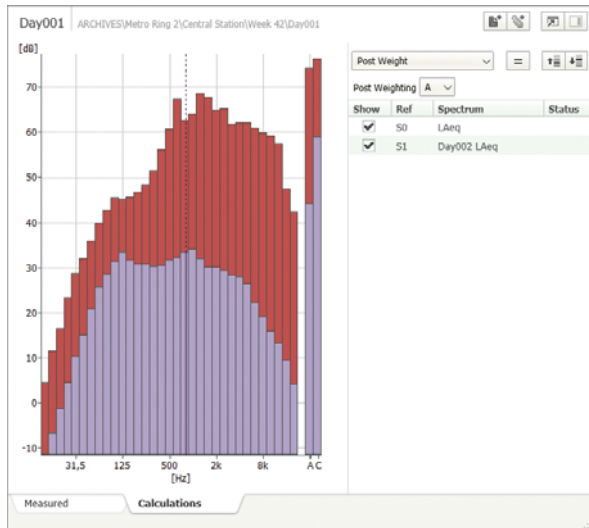
Modulo spettro BZ-5503-B – Abbonamento per periodi limitati

Il Modulo spettro BZ-5503-B include una serie di strumenti per la post-elaborazione dei dati di misurazione raccolti con il Software analisi in frequenza BZ-7223, il Software monitoraggio BZ-7224, il Software monitoraggio avanzato BZ-7225, il Software analisi FFT BZ-7230 o il Software monitoraggio per 2250 Light BZ-7133.

Nella fase di post-elaborazione di un progetto di misurazione è a volte necessario regolare la ponderazione della frequenza dei dati. Con il Modulo spettro BZ-5503-B, la post-ponderazione richiede un solo clic del mouse, nella finestra dello spettro misurato o nel calcolatore stesso. La conversione di uno spettro in 1/3 d'ottava in uno spettro in 1/1 di ottava viene eseguita manualmente nella finestra spettro misurato o automaticamente nel calcolatore, laddove si richiede la massima coerenza. Inoltre, i calcoli spettrali come la correzione della banda larga per le riflessioni note e la correzione del rumore di fondo (definita dall'utente o standardizzata) può essere eseguita istantaneamente con il calcolatore. È possibile eseguire anche la valutazione tonale.

Fig. 10
 Selezionare la scheda
 dei calcoli per eseguire
 calcoli spettrali di base

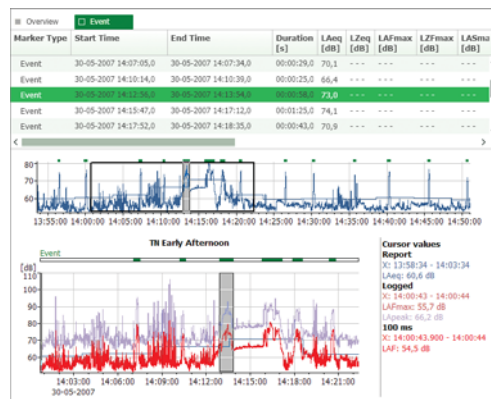
Calcoli



La scheda dei calcoli consente di eseguire calcoli spettrali di base. Ad esempio, è possibile eliminare il rumore di fondo da una misurazione del livello del rumore oppure sommare diversi spettri singoli per rilevare lo spettro del rumore combinato.

Fig. 11
 Visualizzazione di
 marcatori dello
 spettro

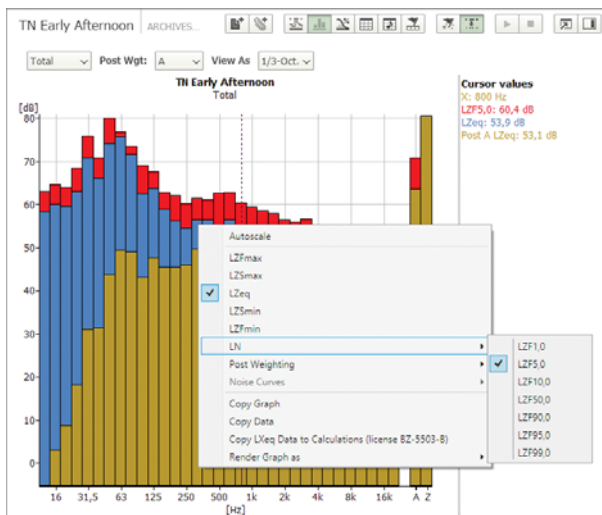
Visualizzazione dello spettro per periodi di marcatore



È possibile visualizzare ed esportare in modo semplice marcatori predefiniti (definiti durante o dopo la misurazione) nella visualizzazione dello spettro. Visualizzare e scorrere attraverso l'elenco dei marcatori mentre viene visualizzato sia il profilo che lo spettro.

Fig. 12
 Ponderazione della
 frequenza aggiunta
 agli spettri

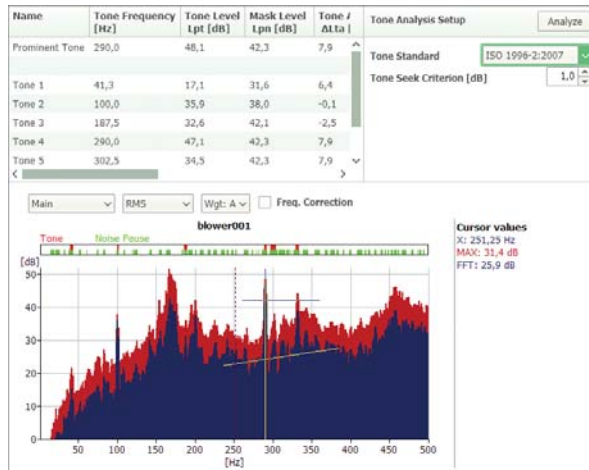
Post-ponderazione degli spettri



È possibile aggiungere la ponderazione della frequenza ai propri spettri se sono stati raccolti con ponderazione Z durante la misurazione e la visualizzazione dello spettro.

Valutazione del tono

Fig. 13
Esecuzione della valutazione del tono

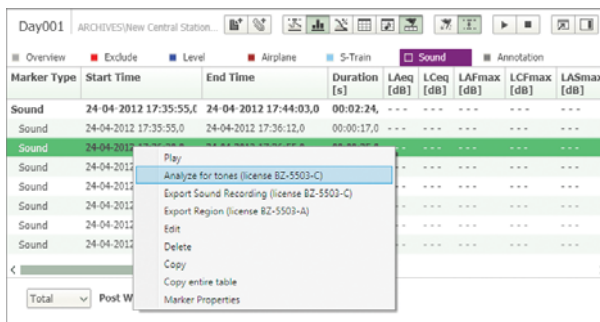


La valutazione del tono può essere eseguita su spettri FFT o in 1/3 d’ottava utilizzando la norma ISO 1996-2:2007 o il DM 16-03-1998. I dettagli completi sulla valutazione possono essere visualizzati nella tabella dei toni. I toni importanti vengono identificati automaticamente.

Modulo analisi file WAV BZ-5503-C

Valutazione del tono dei file WAV

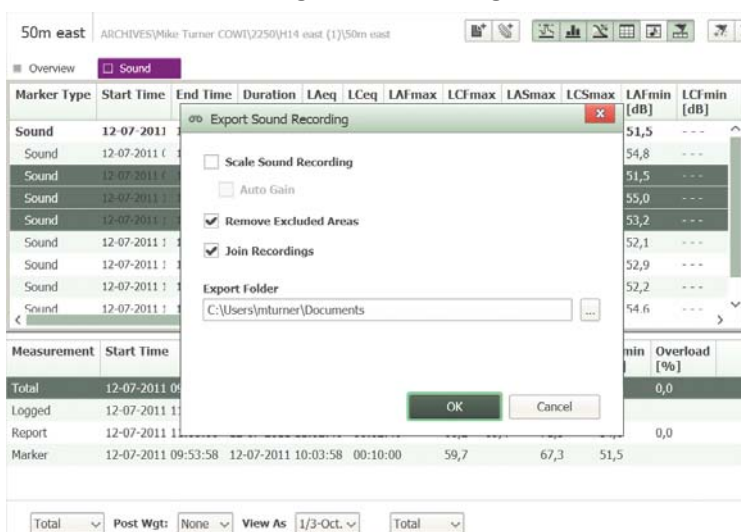
Fig. 14
Eseguire la valutazione del tono sul file WAV stesso



Il Modulo analisi file WAV BZ-5503-C include una serie di strumenti per la post-elaborazione dei file WAV raccolti con l’opzione registrazione del segnale BZ-7226. Gli utenti che dispongono dell’opzione BZ-7226 sull’analizzatore possono eseguire una valutazione del tono sul file WAV stesso, se è stato registrato con un analizzatore che esegue la versione 4.3 (o successiva) del software dell’analizzatore. Se si possiede un abbonamento al Modulo di monitoraggio, è possibile selezionare la porzione o le porzioni del file WAV su cui si basa l’analisi.

Unione di file WAV di registrazione di segnale

Fig. 15
Combinazione di registrazioni di segnali

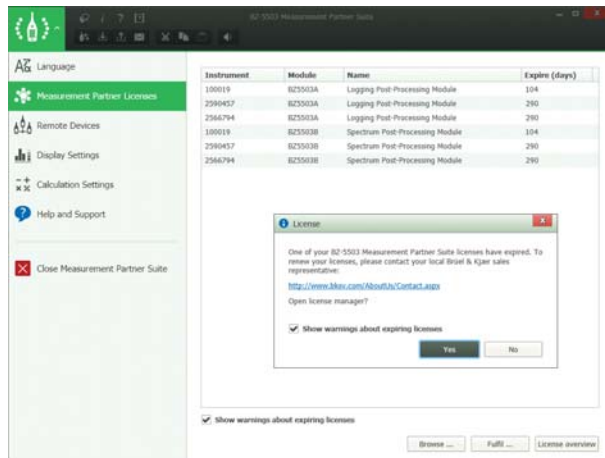


L’analizzatore archivia le registrazioni dei segnali in più file WAV, che è possibile successivamente unire per creare un file WAV singolo da archiviare, condividere e riprodurre utilizzando la funzione di unione delle registrazioni. Il file potrà inoltre essere utilizzato per un’ulteriore post-elaborazione in altri programmi, quali il Multi-analizzatore PULSE di Brüel & Kjær.

La Measurement Partner Suite basa il proprio sistema di licenza sui numeri di serie dell'analizzatore. Ciò elimina la necessità di dongle o di blocco della licenza a ID host di PC. I file della licenza possono essere copiati su qualsiasi PC in cui sia stata installata la Measurement Partner Suite. Ciascun prodotto in abbonamento si collega a un solo analizzatore, quindi se, ad esempio, si dispone di due analizzatori che richiedono entrambi il Modulo di monitoraggio, sarà necessario acquistare due abbonamenti al Modulo di monitoraggio.

Ciascun tipo di licenza espande la funzionalità di post-elaborazione del proprio software. Inoltre, mentre è possibile elaborare qualsiasi dato misurato con un analizzatore portatile, è necessario abbonarsi solo ai moduli di post-elaborazione della Measurement Partner Suite pertinenti al singolo analizzatore. Ad esempio, se si dispone di un analizzatore portatile utilizzato solo per misurazioni di acustica degli edifici, può non essere necessario abbonarsi ai moduli correnti per tale analizzatore.

Fig. 16
Scheda delle licenze della finestra delle opzioni, in cui è possibile visualizzare, gestire e attivare tutte le licenze



Ciascun file di licenza, uno per ciascun modulo installato su un singolo analizzatore, potrà essere visualizzato nella finestra delle opzioni come illustrato nella Fig. 16.

Nell'interfaccia utente sono abilitate tutte le funzioni della licenza (pulsanti, attività, schede e così via), mentre le funzioni che non rientrano nella licenza sono disabilitate (in grigio). La funzionalità è attiva quando la licenza specifica è valida. Quando una licenza si avvicina alla data di scadenza viene visualizzato un avviso al momento dell'avvio. Contattare il rappresentante Brüel & Kjær per rinnovare l'abbonamento.

Nuovo utente di Measurement Partner? Dati dimostrativi in licenza

Measurement Partner è stato progettato in modo da essere intuitivo e facile da usare. Tuttavia, gli utenti nuovi o occasionali possono necessitare di aiuto per l'utilizzo del software.

Se si è nuovi in Measurement Partner Suite, un altro modo per apprendere come svolgere determinate attività consiste nello sfruttare i dati dimostrativi con licenza piena. Quando si lavora con dati dimostrativi, si disporrà di accesso illimitato a tutte le funzionalità fornite in licenza nel Modulo di monitoraggio e nel Modulo spettro. Ciò significa che sarà possibile imparare a usare tutte le funzioni della Measurement Partner Suite prima di decidere se abbonarsi o meno alla licenza.

Panoramica delle caratteristiche delle licenze

	Gratis	Modulo di monitoraggio BZ-5503-A	Modulo spettro BZ-5503-B	Modulo analisi file WAV BZ-5503-C
Gestione archivi	X			
Aggiornamento dell'analizzatore	X			
Installazione licenza sull'analizzatore	X			
Esportazione (78XX, XML, ASCII)	X			
Manutenzione template	X			
Manutenzione utente	X			
Vista elenchi (piccoli grafici dei progetti, valori totali LAeq e così via)	X			
Visualizzazione online	X			
Aggiunta/visualizzazione annotazioni su progetti/cartelle di progetto/template	X			
Esportazione annotazioni (annotazioni di progetti e di profili)	X			
File Pack-and-Go (esportazione/importazione)	X			
Invio e-mail	X			
Visualizzazione progetti (CPB, monitoraggio e così via)	X			
Ricerca	X			
Curve di classificazione del rumore	X			
Visualizzazione velocità e/o direzione vento sul profilo	X			
Modifica percentili LN	X			
Sincronizzazione data/ora analizzatore	X			
Calcolo livello di classificazione in base a BS-4142:2014	X*			
Visualizzazione ottave monitorate nel profilo		X		
Utilità di pianificazione download (pausa/ripristino; software analizzatore versione 4 richiesto)		X		
Esportazione di regione dal profilo		X		
Creazione/modifica/eliminazione di marcatori		X		
Calcoli marcatori		X		
Creazione guidata marcatori (condizione atmosferica, tono e impulsi)		X		
Creazione guidata rapporti		X		
Annotazioni e allegati sui marcatori		X		
Configurazione marcatore		X		
Esportazione dati di calcolo marcatore		X		
Generazione statistiche spettrali		X		
Marcatori atmosferici (direzione e velocità media del vento e periodi di report)		X		
Marcatore: superamento livello		X		
Post-ponderazione degli spettri			X	
Conversione da 1/3 d'ottava a 1/1 d'ottava			X	
Calcolo (aggiunta/sottrazione/confronto spettri in ottava, correzione fondo) su spettri CPB o FFT			X	
Valutazione del tono per spettri CPB o FFT			X	
Valutazione del tono per file WAV				X†
Esportazione avanzata delle registrazioni di segnali (conversione in scala, rimozione delle aree escluse e unione di registrazioni)				X

* Per ottenere vantaggi completi, sono consigliate una o più di queste licenze

† La disponibilità di una licenza BZ-5503-A fornisce la possibilità di eseguire valutazioni tonali su porzioni dei file WAV da un profilo o una regione

Per ulteriori informazioni, visitare il sito www.bksv.com.

Specifiche software – Measurement Partner Suite BZ-5503

La suite BZ-5503 è inclusa con i Tipi 2250, 2250-L e 2270 per semplicità di sincronizzazione di impostazioni e dati tra il PC e l'analizzatore portatile. La suite BZ-5503 viene fornita su ENV DVD BZ-5298

REQUISITI DEL PC

Sistema operativo: Windows® 7, 8.1 o 10 (versioni a 32 bit o a 64 bit)

PC consigliato:

- Intel® Core™ i3
- Microsoft® .NET 4.5
- 2 GB di memoria
- Scheda audio
- Unità DVD
- Almeno una porta USB disponibile
- Unità a stato solido

VISUALIZZAZIONE ONLINE DEI DATI DEL TIPO 2250/2250-L/2270

Le misurazioni rilevate dall'analizzatore possono essere controllate dal PC e visualizzate online sullo schermo del computer, usando la stessa interfaccia utente dell'analizzatore

Display: 1024 × 768 (1280 × 800 consigliati)

GESTIONE DEI DATI

Explorer: per facilitare la gestione di analizzatori, utenti, lavori, progetti e template di progetto (copia, taglia, incolla, elimina, rinomina e crea)

Visualizzatore dati: per la visualizzazione dei dati di misurazione (il contenuto dei progetti)

Sincronizzazione: i template di progetto e i progetti di un particolare utente possono essere sincronizzati tra il PC e analizzatore e tra archivi locali e cloud. La Measurement Partner Suite BZ-5503 unisce le annotazioni dell'Measurement Partner Suite Field App con il corrispondente progetto dell'analizzatore

FUNZIONI DI ESPORTAZIONE

Excel®: i progetti (o parti specificate dall'utente) possono essere esportati in Microsoft® Excel® (è supportato anche Excel 2003 – 2016)

Software Brüel & Kjær: i progetti possono essere esportati* in Predictor-LimA Tipo 7810, Acoustic Determinator Tipo 7816, Protector

Tipo 7825, Qualifier (Light) Tipo 7830 (7831), PULSE Mapping for Hand-held Sound Intensity Tipo 7962/7752/7761 o PULSE Reflex

POST-ELABORAZIONE

La Measurement Partner Suite è una suite di moduli che include strumenti di post-elaborazione per i dati acquisiti con il Tipo 2250/2250-L/2270. Sono disponibili i seguenti moduli di post-elaborazione:

- Modulo di monitoraggio BZ-5503-A
- Modulo spettro BZ-5503-B
- Modulo analisi file WAV BZ-5503-C

Questi tre moduli consentono di valutare i dati di monitoraggio e gli spettri misurati, ad esempio il calcolo del contributo dei marcatori su un profilo di monitoraggio o la correzione di spettri per il rumore di fondo

AGGIORNAMENTI E LICENZE SOFTWARE PER ANALIZZATORE

PORTATILE

Il software controlla le licenze e gli aggiornamenti software delle varie applicazioni per il analizzatore portatile

INTERFACCIA PER ANALIZZATORE PORTATILE

Connessione USB, LAN o Internet

SPOSTAMENTO LICENZA

Per spostare una licenza da un analizzatore a un altro, utilizzare il BZ-5503 assieme al software di Spostamento licenza VP-0647

LINGUA

Interfaccia utente disponibile in cinese (Repubblica Popolare Cinese), cinese (Taiwan), croato, ceco, danese, inglese, fiammingo, francese, tedesco, ungherese, giapponese, italiano, coreano, polacco, portoghese, rumeno, russo, serbo, sloveno, spagnolo, svedese, turco e ucraino

GUIDA IN LINEA

Guida in inglese sintetica sensibile al contesto in inglese

* Non tutti i dati sono disponibili in tutte le esportazioni. I dati esportati dipendono dal tipo e dal target dell'esportazione.

Informazioni per l'ordine

BZ-5503-A	Modulo di monitoraggio
BZ-5503-B	Modulo spettro
BZ-5503-C	Modulo analisi file WAV
BZ-5503-D	Measurement Partner Field App per iOS e Android (download gratuito da App Store® e Google Play™)
BZ-5503-E	Measurement Partner Cloud Entry level, storage cloud gratuito

BZ-5503-F-012	Measurement Partner Cloud Basic, abbonamento a storage cloud di base per un anno
BZ-5503-G-012	Measurement Partner Cloud Professional, abbonamento a storage cloud di livello enterprise per un anno

ACCESSORI OPZIONALI

VP-0647 Spostamento licenza

Brüel & Kjær e tutti gli altri marchi registrati, marchi di servizio, nomi commerciali, loghi e nomi di prodotto sono proprietà di Brüel & Kjær o società terze.

Brüel & Kjær Sound & Vibration Measurement A/S
DK-2850 Nærum · Danimarca · Telefono: +45 77 41 20 00 · Fax: +45 45 80 14 05
www.bksv.com · info@bksv.com
Rappresentanti locali e centri di assistenza in tutto il mondo

Anche se si è fatto tutto il possibile per garantire che le informazioni contenute in questo documento siano precise, niente qui riportato può essere interpretato come rappresentazione o garanzia in merito all'accuratezza, attualità e completezza e non è destinato a costituire la base di qualsiasi contratto. Il contenuto è soggetto a modifiche senza preavviso: contattare Brüel & Kjær per l'ultima versione di questo documento.

Brüel & Kjær 

