

Measurement Partner Suite BZ-5503

à partir de la version logicielle 4.6

Modulaire et optimisée pour le post-traitement des données de mesure, Measurement Partner Suite fournit les outils essentiels au post-traitement professionnel du bruit et des vibrations.

Le Sonomètre-analyseur Type 2250, 2250-L ou 2270, associé à une gamme d'applications pour le bruit et les vibrations, à Measurement Partner Field App, à MP Cloud et à Measurement Partner Suite, vous permettra d'effectuer tous les types de mesures.

Dans sa configuration de base, similaire à un logiciel informatique standard, Measurement Partner Suite fournit une plateforme de visualisation et de maintenance évoluée pour votre sonomètre-analyseur. Elle comprend également l'application de terrain Measurement Partner Field App pour simplifier les mesures sur le terrain. Tous les utilisateurs peuvent accéder librement à MP Cloud. En outre, des modules de post-traitement des plus utiles sont disponibles via des abonnements limités dans le temps :

- Module enregistrement BZ-5503-A
- Module spectre BZ-5503-B
- Module analyse de fichiers WAV BZ-5503-C

Ces modules vous permettent de gagner du temps en vous aidant à extraire rapidement ce dont vous avez besoin à partir des données de mesure. Measurement Partner Suite prend en charge et intègre totalement les annotations de Measurement Partner Field App au projet d'analyse approprié, en local ou sur MP Cloud.

Applications, caractéristiques et avantages

Utilisations

- Téléchargement, affichage et archivage des données en local ou sur MP Cloud
- Maintenance du logiciel de l'analyseur
- Affichage, accès et exploitation à distance
- Traitement et exportation des données vers d'autres formats
- Stockage et enregistrement des archives sur MP Cloud
- Fusion des données à partir de l'application de terrain et de l'analyseur

Avantages

- Améliore la gestion des données : les outils gratuits d'affichage détaillé, d'archivage et d'exportation des données de Measurement Partner Suite sont fournis avec tous les analyseurs des Types 2250, 2270 et 2250-L
- Réduit les coûts :
 - configurable pour répondre à vos exigences – ne payez que les outils dont vous avez besoin, lorsque vous en avez besoin
 - Aucune pénalité en cas d'expiration de l'abonnement
- Minimise les risques : licence en fonction du numéro de série de l'analyseur – pas de risque de perte de licence en cas de perte d'un dongle
- Partage et stockage des données sur MP Cloud en toute simplicité



Caractéristiques

- Affichage détaillé des données
- Reprise des téléchargements (Type 2250/2270 version 4)
- Visualisation des coordonnées GPS dans Google Maps™
- Prise en charge de Measurement Partner Field App (iOS et Android)
- Le Module enregistrement (abonnement limité dans le temps) inclut :
 - Lecture des fichiers WAV associés aux marqueurs
 - Analyses des tonalités, des impulsions et des dépassements
 - Profils pour chaque bande d'octave
 - Téléchargement planifié des données
- Le Module spectre (abonnement limité dans le temps) inclut :
 - Post-pondération des spectres
 - Fonction calculatrice (comprenant la correction du bruit de fond)
 - Évaluation de tonale (1/3 d'octave, FFT)
 - Conversion des spectres de 1/3 d'octave à 1 octave
 - Conversion des spectres FFT en spectres de 1/3 d'octave
- Le Module analyse de fichiers WAV (abonnement limité dans le temps) inclut :
 - Post-traitement des fichiers WAV (mise à l'échelle, suppression et ajout d'enregistrements)
 - Analyse de la tonalité des fichiers WAV, basée sur FFT
 - Export de n'importe quelle partie de fichier WAV (profil d'enregistrement)

Vous êtes allé sur le terrain pour effectuer des mesures, vous avez téléchargé vos données sur MP Cloud et vous revenez à votre bureau pour rédiger votre rapport. Du moins, c'est ce que vous vous imaginez. Souvent, il y a beaucoup de petites choses fastidieuses à faire avant de pouvoir commencer la préparation de son rapport. Du calcul des résultats jusqu'à la préparation de votre rapport, la phase de post-traitement peut prendre beaucoup de temps, être laborieuse et parfois une source d'erreurs potentielles. Dans certains cas, les phases de post-traitement et de rapport d'un projet sont en fait plus longues que la mesure elle-même.

Le post-traitement des données est tout aussi important que leur acquisition dans le cadre d'un projet de mesure environnementale ; c'est pourquoi Brüel & Kjær s'efforce de vous fournir des solutions de sonomètres-analyseurs intégrées qui simplifient toutes les phases de votre travail. Measurement Partner Suite vous permet de gagner de précieuses heures de travail au cours des phases de post-traitement, de libérer du temps pour d'autres projets et, finalement, de rendre vos devis plus compétitifs.

Abonnement

Notre monde est incertain et sans une perspective de projets à long terme, il peut être difficile de justifier un investissement important dans de nouveaux équipements et logiciels. Pour répondre à cet état de fait, Measurement Partner Suite offre de précieuses fonctionnalités d'analyse et de post-traitement des données sur la base d'un abonnement limité dans le temps. Ceci réduit considérablement votre investissement à court terme et permet d'ajuster ce dernier à tous les niveaux : ne payez que ce dont vous avez besoin, quand vous en avez besoin. Si vos produits d'abonnement expirent, il n'y a pas de pénalité. Vous pouvez tout simplement vous réabonner à une date ultérieure, si vous le souhaitez.

N'oubliez pas, si vous ne souhaitez pas vous abonner, Brüel & Kjær fournit gratuitement une configuration de base de série de Measurement Partner Suite avec votre sonomètre-analyseur. Cette configuration offre des fonctions d'archivage de données, d'aperçu et d'exportation ainsi que la maintenance des logiciels et l'affichage en ligne à distance.

Pour suivre les dernières mises à jour, les vidéos et les modules de traitement du BZ-5503, ajoutez le site de Brüel & Kjær à vos favoris : www.bksv.com et consultez la page « Measurement Partner ». Contactez votre représentant local Brüel & Kjær pour souscrire au(x) module(s) de votre choix.

Utilisation de Measurement Partner Suite

Measurement Partner Suite vous permet de :

- Installer et commander votre sonomètre-analyseur à partir d'un ordinateur
- Télécharger des données à partir du analyseur à l'aide d'un câble USB, d'un réseau local ou de MP Cloud
- Fusionner des données à partir de l'application de terrain et du analyseur
- Gérer et archiver les données de votre analyseur
- Consulter les données dans les archives et les archives Cloud
- Recevoir des informations détaillées sur les nouvelles versions disponibles et mettre à jour le logiciel de votre analyseur
- Installer les licences d'utilisation des modules logiciels dans votre analyseur
- Synchroniser l'horloge du analyseur avec celle de votre ordinateur
- Visualiser des affichages du analyseur en ligne à distance
- Modifier les fractiles utilisés par le analyseur pour calculer les statistiques large bande et spectrales
- Lire, analyser et exporter des fichiers WAV 16 bits et 24 bits
- Traiter les données (avec une licence pour module de traitement BZ-5503)
- Faire des exportations vers d'autres outils de post-traitement et de documentation comme Microsoft® Word et Excel®
- Consulter les didacticiels vidéo qui vous apprendront à utiliser Measurement Partner Suite

Measurement Partner Field App transforme votre utilisation du sonomètre-analyseur. Cette application avancée dédiée aux Types 2250, 2270 et 2250 Light offre les fonctionnalités suivantes :

- Commande à distance du analyseur
- Affichage à distance
- Annotation à distance des données de mesure
- Prise en charge du Cloud

Fig. 1
Utilisation de
Measurement Partner
Field App



À chaque fois que vous restez à proximité du analyseur lorsque vous l'utilisez, vous perturbez le champ acoustique. C'est pourquoi Brüel & Kjær a créé Measurement Partner Field App. Cette application vous permet de piloter votre analyseur à distance. Une fois le analyseur sous tension et en mode veille, vous pouvez vous y connecter sans fil à l'aide d'un modem 3G ou d'un réseau local sans fil (via UL-1050 pour matérielle version G4 et UL-1016 pour matériel versions G1 – G3).

Une fois la connexion avec le analyseur établie, vous pouvez commencer, arrêter et interrompre vos mesures tout en conservant une distance de sécurité. Pour mesurer le bruit, le profil LAF instantané apparaît sur l'application de terrain, tandis que pour mesurer les vibrations, le profil instantané rapide s'affiche.

Vous pouvez ainsi avoir l'œil sur l'état de vos mesures sans rester à proximité du analyseur. Ceci est particulièrement important lors de la mesure de faibles niveaux de bruit, notamment dans le cadre de mesures réalisées en intérieur.

L'application de terrain prend en charge tous les types d'annotations : remarque, commentaire audio, image, vidéo et GPS. Toutes les annotations sont chargées sur MP Cloud et fusionnées avec le projet d'analyse dans Measurement Partner Suite.

Measurement Partner Cloud

Types 2250, 2250-L et 2270 peut transmettre des données de mesure à Measurement Partner Cloud (MP Cloud). Sur MP Cloud, les projets sont immédiatement disponibles pour le post-traitement, le partage ou le stockage en fonction de la capacité du compte. Seuls les utilisateurs autorisés ont accès aux données enregistrées sur MP Cloud.

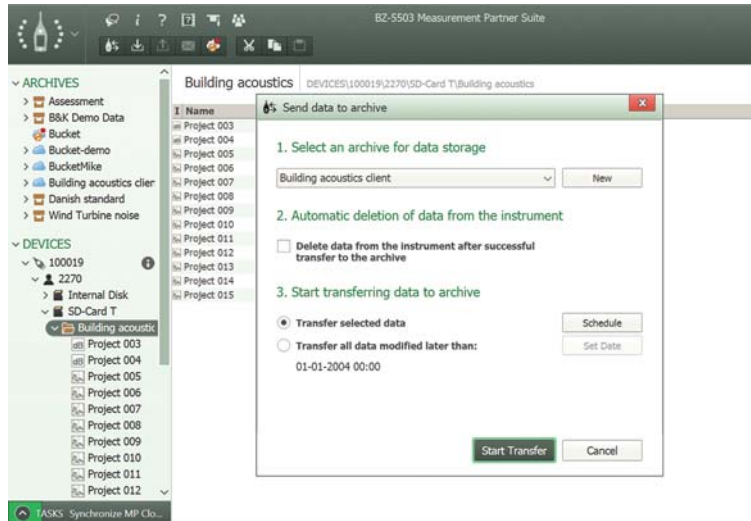
Vous pouvez créer un compte Cloud en visitant le service Web de MP Cloud à l'adresse suivante : cloud.bksv.com. Vous pouvez ouvrir un compte, enregistrer le numéro de série de vos sonomètre-analyseurs, puis associer vos sonomètre-analyseurs à votre compte pour garantir la sécurité de vos données. Vous pouvez également gérer l'accès à votre compte depuis le service Web et souscrire des abonnements pour augmenter la capacité de votre compte.

Vous pouvez relier le sonomètre-analyseur à Internet au moyen d'un modem, d'un réseau local ou d'une connexion Wi-Fi via un routeur. Sur le terrain, le sonomètre-analyseur peut se connecter au Wi-Fi pour profiter d'un point d'accès à un appareil intelligent (Wi-Fi via Carte CF WLAN UL-1019 pour matériel versions G1 – G3 et Adaptateur sans fil USB UL-1050 pour matérielle version G4, respectivement).

Une fois les mesures terminées et le projet enregistré, connectez le sonomètre-analyseur au Cloud pour charger les projets sur le Cloud. Pour ce faire, il vous suffit de déplacer les données dans le dossier automatiquement créé sur le Cloud lorsque vous vous connectez à votre compte. Les données sont à présent prêtes pour la post-analyse dans Measurement Partner Suite, cette dernière ayant accès à l'archive Cloud appropriée.

Fig. 2
Transférez et archivez vos données rapidement et facilement

Chargement de données dans les archives et les archives Cloud



Transfert pour archivage
Vous pouvez charger les données de l'analyseur vers n'importe quelle archive en connectant le analyseur à un ordinateur fonctionnant sous Measurement Partner Suite à l'aide du câble USB fourni, d'un réseau local filaire ou sans fil ou d'une connexion 3G. Si vous avez enregistré les données sur une carte mémoire, vous pouvez également insérer la carte mémoire dans un lecteur de carte.

Utilisation de MP Cloud

La meilleure façon de transférer vos données sur Measurement Partner Suite consiste, cependant, à utiliser MP Cloud. Vous pouvez charger les données de n'importe quel analyseur directement sur une archive Cloud de votre choix sur MP Cloud avec une connexion Internet. Vos données de mesure sont ainsi disponibles lorsque vous ouvrez Measurement Partner Suite.

Fig. 3
Le téléchargement des données a été interrompu. Appuyez sur le bouton Lecture pour relancer le téléchargement



Évitez d'avoir à relancer les téléchargements pour les projets de grande ampleur lorsque la connexion Internet n'est pas stable. Grâce à la fonction de reprise des téléchargements du BZ-5503 (logiciel de l'analyseur version 4 et ultérieure), le logiciel interrompt et relance automatiquement les téléchargements en cas d'erreur de connexion. Il est également possible d'interrompre et/ou de relancer manuellement des téléchargements si nécessaire.

Affichage et gestion des données

Fig. 4
Naviguez parmi les mesures d'un projet et visualisez les données individuelles sous forme de graphiques



Measurement Partner Suite comprend de nombreux outils de configuration, y compris des courbes de bruit et des statistiques spectrales pour afficher vos données. Vous pouvez ainsi déterminer les tâches de post-traitement requises pour extraire les résultats dont vous avez besoin pour votre rapport.

Utilisation des annotations

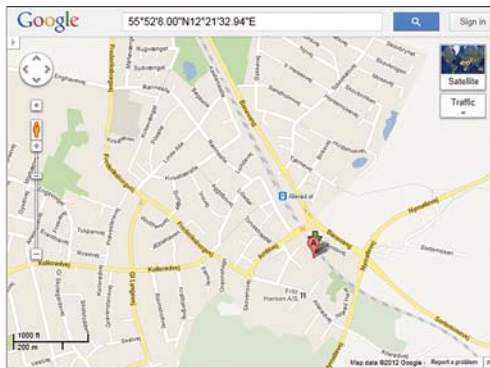
Measurement Partner Field App est la solution recommandée pour les annotations sur site de vos données de mesure.

Fig. 5
Affichez et modifiez les annotations collectées avec l'application de terrain



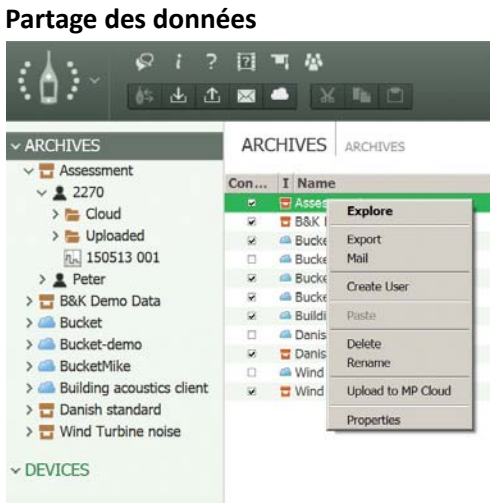
Tandis que l'analyseur prend des mesures depuis votre poste à distance pour ne pas perturber le champ acoustique, vous pouvez effectuer toutes les annotations nécessaires grâce à l'application de terrain : remarques, images, GPS, commentaires audio et même vidéo. Une fois les mesures terminées, l'application de terrain charge les annotations sur MP Cloud, d'où il ne vous reste plus qu'à les fusionner avec le projet d'analyse approprié ou à les envoyer dans un dossier. Une fois la fusion effectuée, les annotations sont visibles dans le volet droit de Measurement Partner Suite, ainsi que dans le profil des utilisateurs enregistrés.

Fig. 6
Visualisation des coordonnées GPS dans Google Maps™



Un simple clic droit permet d'obtenir les coordonnées GPS dans Google Maps™.

Fig. 7
Partagez vos données avec vos collègues et vos clients grâce à MP Cloud



Partage des données

Le partage de données avec vos collègues ne pourrait pas être plus facile qu'avec Measurement Partner Suite.

MP Cloud

Partagez vos données avec MP Cloud. Les utilisateurs possédant un compte peuvent créer des archives Cloud dans Measurement Partner Suite et les partager avec leurs collègues, leurs partenaires et leurs clients.

Fichiers « Pack & Go ».

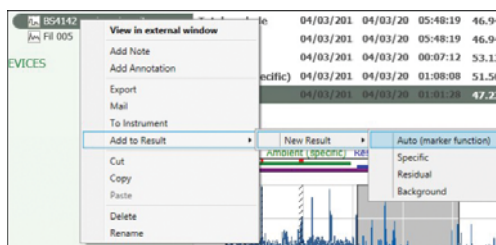
Vous pouvez également partager vos données avec la fonctionnalité « Pack & Go » et les envoyer par e-mail. Le fichier B7Z crée sa propre archive dans la Measurement Partner Suite du destinataire.

Incertitude des mesures

Measurement Uncertainty (Table 1 in ISO 1996-2:2007(E))					
Standard Uncertainty [dB]				Combined Standard Uncertainty u_c [dB]	Expanded Measurement Uncertainty $\pm 2u_c$ [dB]
Due to instrumentation I	Due to operating conditions X	Due to weather and ground conditions Y	Due to residual sound Z		
1.0	0.0	1.5	0	1.8	3.6

Toutes les mesures sont dénuées de sens si elles ne sont pas associées à une incertitude ou à une tolérance et les mesures du bruit n'y font pas exception : l'incertitude des mesures doit figurer dans le rapport. La solution Measurement Partner Suite repose sur la méthodologie présentée dans la norme ISO 1996–2:2007 et est conçue pour prendre en charge les calculs d'incertitude des mesures.

Prise en charge du calcul du niveau d'évaluation



Measurement Partner Suite prend en charge les utilisateurs anglais, français et allemands au moyen d'une solution de calcul clé en main du niveau d'évaluation conformément à la législation locale de chaque pays.

Au Royaume-Uni, la norme BS-4142:2014 détermine la procédure de calcul du niveau d'évaluation. Des marqueurs dédiés (spécifique, résiduel et fond) transmettent des portions sélectionnées des projets de mesure à une section

Résultats où les utilisateurs peuvent utiliser les données de manière interactive pour calculer le niveau d'évaluation. L'évaluation de la tonalité et de l'impulsion conformément à la norme BS-4142:2014 est intégralement prise en charge.

Lorsqu'une évaluation environnementale est exécutée en France, la principale législation utilisée pour guider les consultants et les autorités dans leurs mesures est Émergence. Émergence est divisée en deux types : ICPE (#IPPC) et Bruit de voisinage. Les tonalités sont évaluées conformément à Tonalité Marquée. Ces normes sont toutes prises en charge dans Measurement Partner. Si certains utilisateurs français continuent d'utiliser la norme Août 85 (ancienne version d'Émergence), cette dernière est également prise en charge.

Les évaluations environnementales sont exécutées en Allemagne conformément à TA Lärm (instructions techniques sur le contrôle du bruit). TA Lärm définit les formules de niveau d'évaluation et les critères de dépassement conformément à la norme DIN 45641 (sur la mesure des niveaux sonores) et à la norme DIN 45680 (sur la mesure et l'évaluation des bruits environnementaux basses fréquences). Le calcul actuel conformément à TA Lärm est effectué dans Microsoft® Excel® à l'aide d'une macro Excel officielle fournie par le comité DIN.

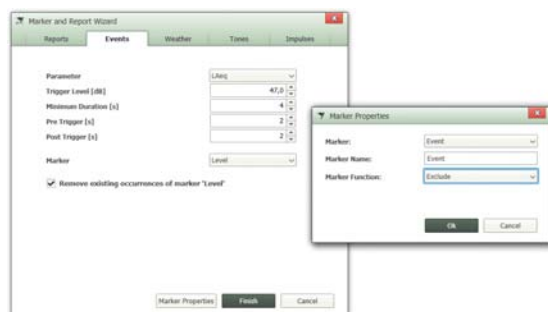
Module enregistrement BZ-5503-A – Abonnement limité dans le temps

Le Module enregistrement BZ-5503-A comporte une sélection d'outils pour le post-traitement des données de mesure collectées avec le Module enregistrement BZ-7224, le Module enregistrement avancé BZ-7225 ou le Module enregistrement pour 2250 Light BZ-7133. Grâce à Measurement Partner Suite, les recherches dans d'immenses listes de données dans Excel® ne sont plus qu'un vieux souvenir.

Souvent, seules des parties sélectionnées d'un profil d'enregistrement sont pertinentes ; le marquage d'un profil d'enregistrement pendant une mesure n'est parfois pas ce qu'il y a de plus pratique. Peut-être que rétrospectivement, vous auriez dû définir la période de rapport de façon différente. Avec le Module enregistrement BZ-5503-A, vous pouvez identifier, annoter et analyser de façon efficace et rapide les éléments importants d'un profil d'enregistrement à l'aide des fonctionnalités de région d'exportation, de période de rapport avancée et de marqueurs.

Assistant pour les marqueurs et les rapports

Fig. 8
Marquage d'un profil d'enregistrement à l'aide de l'assistant pour les marqueurs et les rapports



À l'aide de l'assistant pour les marqueurs et les rapports, vous pouvez ajouter ou modifier un marqueur de dépassement, d'exclusion, d'événement, de niveau, de bruit ainsi que les marqueurs personnalisés. Les marqueurs peuvent être définis par un certain nombre de critères, comme le niveau de bruit ou la vitesse et la direction du vent relevés par les Stations météo MM-0316 ou MM0256.

Cet assistant pour les marqueurs et les rapports vous permet également de redéfinir la période du rapport des données de mesure autant de fois que nécessaire. Les périodes de rapport peuvent avoir n'importe quelle longueur, pourvu qu'elles ne dépassent pas la durée de la mesure. Vous pouvez également créer vos propres noms de marqueurs, grâce aux propriétés de ceux-ci.

Évaluation du dépassement, de la tonalité et des impulsions

Pour vérifier si les limites ont été dépassées, vous devez identifier les parties du profil d'enregistrement qui seront pertinentes pour les analyses ultérieures. La tonalité et les impulsions peuvent souvent être des paramètres critiques lorsqu'il s'agit de déterminer si les limites ont été dépassées. L'assistant pour les marqueurs et les rapports peut effectuer des évaluations de la tonalité et des impulsions, en se basant sur les critères que vous avez définis.

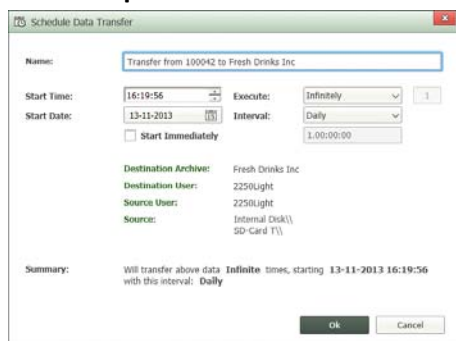
Measurement Partner Suite va même vous aider à effectuer une évaluation du dépassement sur des intervalles d'enregistrement plus longs. Paramétrez simplement le jour, le critère soir/nuit adapté à votre région et Measurement Partner Suite vous indiquera les endroits du profil où ces limites ont été dépassées.

Paramètres statistiques en post-traitement

Grâce à ses fonctionnalités de post-traitement, le Module enregistrement BZ-5503-A permet de calculer des statistiques spectrales et large bande, même si ces mesures n'ont pas été faites avec l'analyseur.

Transfert planifié des données

Fig. 9
Transfert planifié des données



Si vous vous connectez à distance sur de longues périodes à l'aide de votre analyseur, vous pouvez planifier des téléchargements automatiques de données à des instants prédéterminés, grâce à la fonctionnalité Transfert planifié des données.

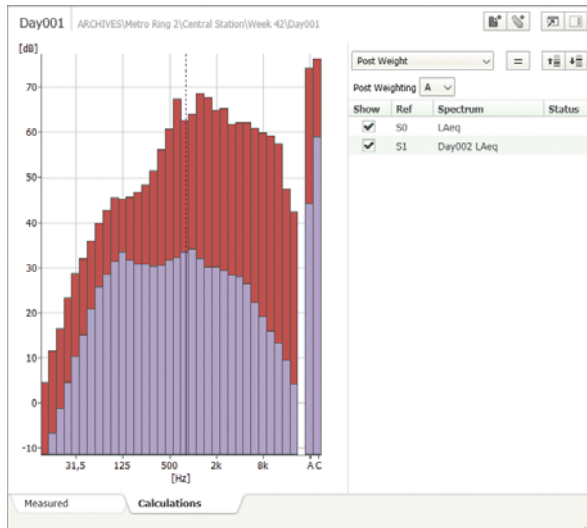
Module spectre BZ-5503-B – Abonnement limité dans le temps

Le Module spectre BZ-5503-B comporte une sélection d'outils pour le post-traitement des données de mesure collectées avec le Module analyse en fréquence BZ-7223 et le Module enregistrement BZ-7224, le Module enregistrement avancé BZ-7225, le Module analyse FFT BZ-7230 ou le Module enregistrement pour 2250 Light BZ-7133.

Parfois, dans la phase de post-traitement d'un projet de mesure, vous devez ajuster la pondération fréquentielle de vos données. Avec le Module spectre BZ-5503-B, la post-pondération ne nécessite qu'un clic de souris, soit dans la fenêtre du spectre mesuré, soit directement sur la calculatrice. La conversion d'un spectre de 1/3 d'octave à 1 octave est faite manuellement dans la fenêtre du spectre mesuré ou automatiquement dans la calculatrice, lorsqu'une cohérence des mesures est nécessaire. En outre, les calculs de spectre, comme la correction large bande pour des réflexions identifiées et la soustraction d'un bruit de fond (normalisée ou personnalisée), peuvent être effectués instantanément à l'aide de la calculatrice. L'évaluation de la tonalité peut également être effectuée.

Fig. 10
Sélectionnez l'onglet
Calculs pour effectuer
des calculs de base sur
le spectre

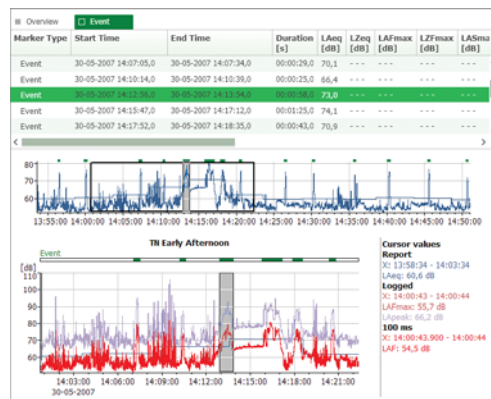
Calculs



Effectuez des calculs de base sur le spectre à l'aide de l'onglet Calculs. Par exemple, soustrayez le bruit de fond à partir d'une mesure de niveau de bruit ou ajoutez de nombreux spectres individuels pour déterminer le spectre de bruit combiné.

Fig. 11
Affichez les marqueurs
de spectres

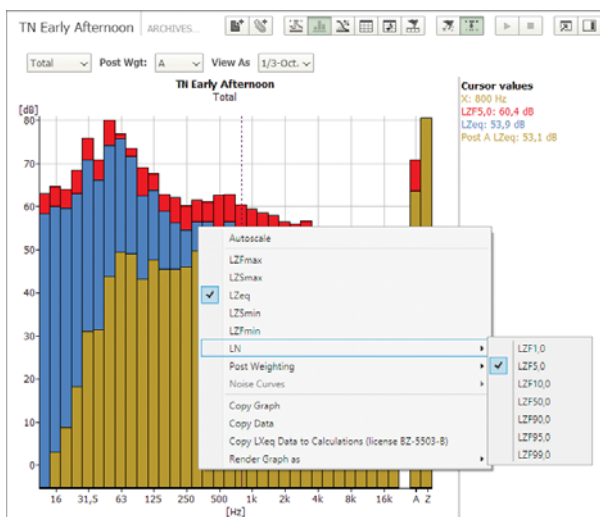
Affichage du spectre pour les périodes marquées



Visualisez et exportez facilement les marqueurs prédéfinis (définis pendant ou après la mesure) dans l'affichage du spectre. Affichez et faites défiler la liste des marqueurs tout en regardant le profil et le spectre.

Fig. 12
Pondération
fréquentielle rajoutée
aux spectres

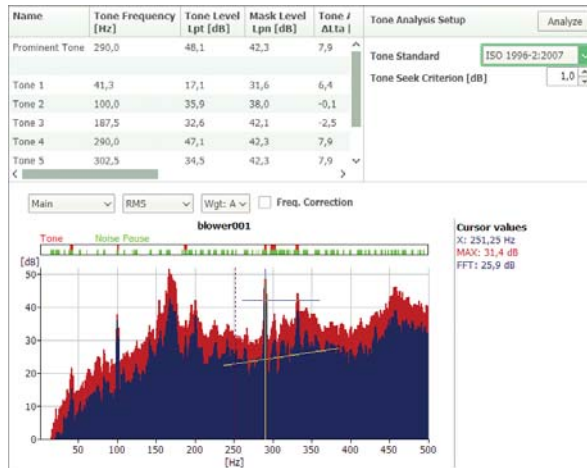
Post-pondération des spectres



Ajoutez la pondération fréquentielle à vos spectres s'ils ont été collectés avec une pondération Z lors de la mesure et visualisez le tout dans l'affichage du spectre.

Évaluation de tonale

Fig. 13
Évaluez la tonalité

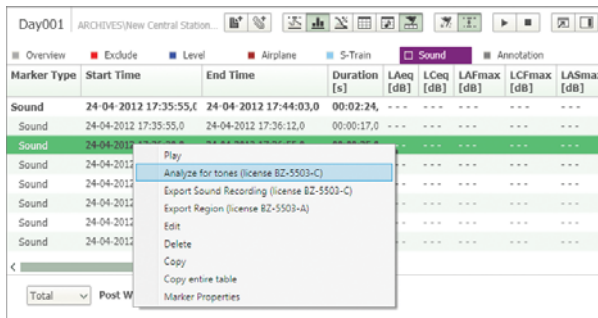


Procédez à l'évaluation de tonale sur le spectre FFT ou sur le spectre 1/3 d'octave à l'aide des normes ISO 1996-2:2007 ou DM 16-03-1998 et affichez les détails complets de l'évaluation dans le tableau de tonalité. Les tonalités dominantes sont identifiées automatiquement.

Module analyse de fichiers WAV BZ-5503-C

Évaluation de tonale des fichiers WAV

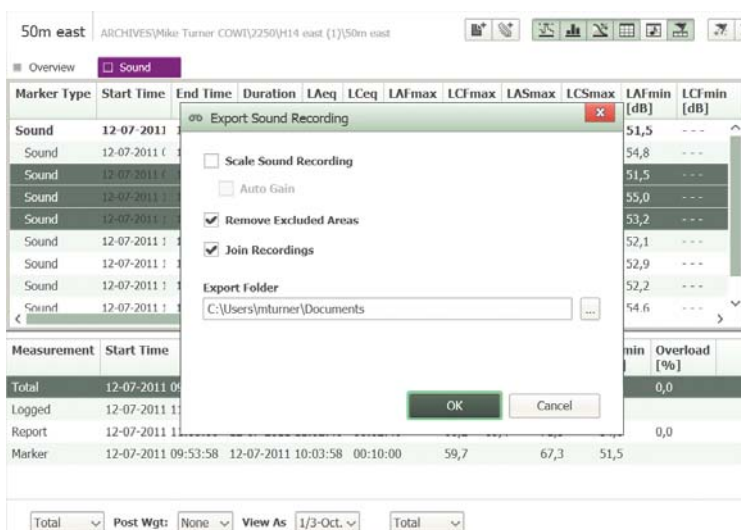
Fig. 14
Évaluez la tonalité directement sur le fichier WAV



Le Module analyse de fichiers WAV BZ-5503-C comporte une sélection d'outils pour le post-traitement des fichiers WAV collectés à l'aide de l'Option enregistrement signal BZ-7226. Les utilisateurs qui disposent de BZ-7226 sur leur analyseur peuvent désormais effectuer une évaluation de la tonalité directement sur le fichier WAV, s'il a été enregistré sur un analyseur équipé de la version logicielle 4.3 (ou ultérieure). Si vous êtes abonné au module d'enregistrement, vous pouvez même choisir la/les portion(s) du fichier WAV à analyser.

Ajout de fichiers WAV d'enregistrement de signaux

Fig. 15
Ajoutez des enregistrements de signaux

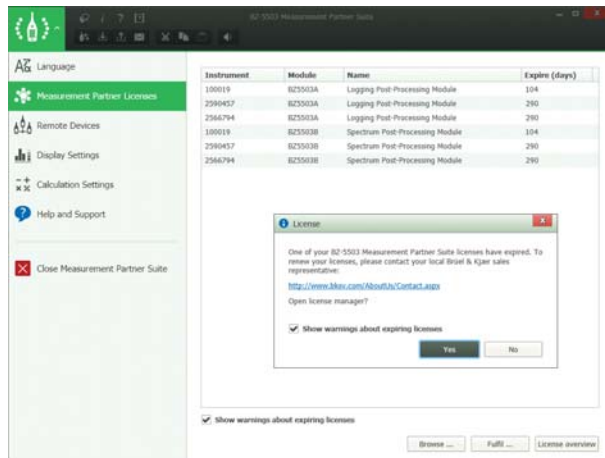


Votre analyseur sauvegarde les enregistrements de signaux sous forme de fichiers WAV que vous pouvez joindre pour créer un seul fichier WAV pour l'archivage, le partage et la lecture en utilisant la fonctionnalité d'enregistrement joint. Le fichier peut aussi être utilisé en vue d'un post-traitement dans d'autres programmes comme le PULSE™ Multi-analyzer de Brüel & Kjær.

Le système de licences de Measurement Partner Suite est basé sur les numéros de série des analyseurs. Ceci permet d'éviter d'utiliser des dongles ou d'avoir recours à un système de licences allouées à des ID d'ordinateurs hôtes. Les fichiers de licence peuvent être copiés sur n'importe quel ordinateur équipé de Measurement Partner Suite. Chaque produit d'abonnement correspond à un seul analyseur, donc, si vous avez deux analyseurs (par exemple) qui nécessitent le Module enregistrement, vous devrez acheter deux abonnements au Module enregistrement.

Chaque type de licence étend les fonctionnalités de post-traitement de votre logiciel. Et comme toutes les données mesurées avec un sonomètre-analyseur peuvent être traitées, il suffit de vous abonner aux modules de post-traitement de Measurement Partner Suite pertinents pour un sonomètre-analyseur donné. Par exemple, si vous avez un sonomètre-analyseur que vous utilisez uniquement pour effectuer des mesures d'acoustique du bâtiment, il n'est sans doute pas utile de vous abonner à tous les modules disponibles pour ce analyseur.

Fig. 16
Onglet Licence de la fenêtre Options où toutes les licences peuvent être consultées, gérées et remplies



Chaque fichier de licence de chaque module installé sur un analyseur donné, peut être visualisé dans la fenêtre Options, comme indiqué en Fig. 16.

Dans l'interface utilisateur, toutes les fonctions accessibles grâce à la licence (boutons, tâches, onglets, etc.) sont activées, tandis que les fonctions non autorisées sont désactivées (grisées). La fonctionnalité est activée tant que la licence spécifique est valide. Lorsqu'une licence approche de sa date d'expiration, un avertissement apparaît lors du démarrage. Contactez votre représentant Brüel & Kjær pour renouveler votre abonnement.

Quelles nouveautés pour Measurement Partner ? Démonstrations correspondant à la licence complète

Le logiciel Measurement Partner a été conçu pour être intuitif et convivial. Cependant, les nouveaux utilisateurs et les utilisateurs occasionnels auront peut-être besoin d'aide lors de l'utilisation du logiciel.

Si vous débutez avec Measurement Partner Suite, une autre manière de démarrer est de travailler avec les démonstrations correspondant à la licence complète. Lorsque vous utilisez cette démonstration, vous aurez un accès illimité à toutes les fonctions sous licence des modules de spectre et d'enregistrement. Ceci signifie que vous pourrez tester toutes les options de Measurement Partner Suite pour déterminer si la souscription à un abonnement vous semble pertinente.

Présentation des caractéristiques des licences

	Gratuit	Module post-traitement des enregistrements BZ-5503-A	Module post-traitement des spectres BZ-5503-B	Analyse de fichiers WAV Module BZ-5503-C
Gestion des archives	X			
Mise à niveau du analyseur	X			
Installation de la licence sur le analyseur	X			
Exportation (78XX, XML, ASCII)	X			
Modèle de maintenance	X			
Maintenance utilisateur	X			
Affichage de listes (petits graphiques de projets, valeurs totales de LAEq, etc.)	X			
Affichage en ligne	X			
Rajout/affichage d'annotations sur les projets/dossiers/modèles	X			
Exportation des annotations (annotations des projets et des profils)	X			
Fichiers « Pack & Go » (exportation/importation)	X			
Envoi d'e-mail	X			
Affichage des projets (PBC, enregistrement, etc.)	X			
Recherches	X			
Courbes d'évaluation du bruit	X			
Affichage de la vitesse du vent et/ou de sa direction sur le profil	X			
Modifier les percentiles LN	X			
Synchronisation de l'heure du analyseur	X			
Calcul du niveau d'évaluation conformément à la norme BS-4142:2014	X*			
Affichage des octaves enregistrées dans le profil		X		
Planificateur des téléchargements (pause/reprise ; version 4 nécessaire pour le logiciel d'analyse)		X		
Région d'export à partir du profil		X		
Nouveau/éditer/supprimer marqueur		X		
Calculs liés au marqueur		X		
Assistant pour les marqueurs (météo, tonalité et impulsions)		X		
Assistant pour les rapports		X		
Annotations et pièces jointes liées aux marqueurs		X		
Configuration du marqueur		X		
Exportation des données calculées liées au marqueur		X		
Génération de statistiques spectrales		X		
Marqueurs météo (vitesse moyenne du vent, direction et périodes de rapport)		X		
Marqueur : dépassement de niveau		X		
Post-pondération des spectres			X	
Conversion du spectre de 1/3 d'octave à 1 octave			X	
Calculs sur les spectres FFT ou PBC (ajouter/soustraire/comparer les spectres sur une octave, correction du bruit de fond)			X	
Évaluation de tonale pour les spectres FFT ou PBC			X	
Évaluation de tonale pour les fichiers WAV				X [†]
Exportation avancée d'enregistrements de signaux (mise à l'échelle, suppression de zones exclues et ajout d'enregistrements)				X

* Pour en profiter pleinement, une ou plusieurs licences sont recommandées

† Disposer également de la licence BZ-5503-A permet d'effectuer des évaluations de tonalité sur des parties de fichiers WAV à partir d'un profil ou d'une région

Pour de plus amples informations, merci de visiter www.bksv.com.

BZ-5503 est livré avec les Type 2250, 2250-L et 2270 ; il permet une synchronisation facile des configurations et des données entre l'ordinateur et le sonomètre-analyseur. BZ-5503 est fourni sur l'ENV DVD BZ-5298

ENVIRONNEMENT INFORMATIQUE REQUIS

Système d'exploitation : Windows® 7, 8.1, ou 10 (tous en version 32 ou 64 bits)

PC recommandé :

- Intel® Core™ i3
- Microsoft® .NET 4.5
- 2 Go de mémoire
- Carte son
- Lecteur DVD
- Au moins un port USB disponible
- Disque SSD

AFFICHAGE EN LIGNE DES DONNÉES DU TYPE 2250/2250-L/2270

Les mesurages du sonomètre-analyseur peuvent être contrôlés par le biais de l'ordinateur et affichés en ligne, en utilisant la même interface utilisateur sur l'ordinateur que sur le sonomètre-analyseur

Affichage : 1024 × 768 (1280 × 800 recommandé)

GESTION DES DONNÉES

Explorateur : fonctions standards (copier, couper, coller, supprimer, renommer, créer) pour une gestion aisée des sonomètres-analyseurs, des utilisateurs, des tâches, des projets et des modèles de projet

Visualiseur : vue des données de mesure (contenu du projet)

Synchronisation : les modèles de projet et projets associés à un utilisateur particulier peuvent être synchronisés entre l'ordinateur et le sonomètre-analyseur et entre les archives locales et Cloud.

Measurement Partner Suite BZ-5503 fusionne également les annotations apportées dans l'application de terrain Measurement Partner Field App avec le projet d'analyse correspondant

EXPORTATION DES DONNÉES

Excel® : des projets (ou portions choisies par l'utilisateur) peuvent être exportés vers Microsoft® Excel® (Excel 2003 à 2016 pris en charge)

Logiciel Brüel & Kjær : les projets peuvent être exportés* vers Predictor-LimA Type 7810, Acoustic Determinator Type 7816, Protector

Type 7825, Qualifier (Light) Type 7830 (7831), PULSE Mapping for Hand-held Sound Intensity Type 7962/7752/7761 ou PULSE Reflex

POST-TRAITEMENT

Measurement Partner Suite est une suite de modules, comprenant des outils post-traitement pour les données acquises avec le Type 2250/2250-L/2270. Les modules de post-traitement suivants sont disponibles :

- Module enregistrement BZ-5503-A
- Module spectre BZ-5503-B
- Module analyse de fichiers WAV BZ-5503-C

Ces modules aident à évaluer les données enregistrées et les spectres mesurés, notamment à calculer la contribution des marqueurs au profil d'enregistrement ou à corriger le bruit de fond de spectres

MISES À JOUR ET LICENCES DES LOGICIELS POUR SONOMÈTRE-ANALYSEUR

Le logiciel gère les mises à jour des logiciels pour sonomètre-analyseur et les licences de leurs applications

INTERFACE VERS SONOMÈTRE-ANALYSEUR

USB, LAN ou connexion Internet

DÉPLACEMENT DE LICENCE

Pour déplacer une licence d'un analyseur à un autre, utilisez le BZ-5503 avec le Déplaceur de licence VP-0647

LANGUE

Interface utilisateur en allemand, anglais, chinois (République Populaire de Chine), chinois (Taiwan), coréen, croate, danois, espagnol, flamand, français, hongrois, italien, japonais, polonais, portugais, roumain, russe, serbe, slovène, suédois, tchèque, turc et ukrainien

AIDE

Aide contextuelle concise en anglais

* Toutes les données ne sont pas disponibles pour toutes les exportations. Les données exportées dépendent du type d'exportation et de la destination d'exportation.

Références de commande

BZ-5503-A	Module enregistrement	BZ-5503-F-012	Measurement Partner Cloud Basic, abonnement d'un an à la version de base de stockage sur le Cloud
BZ-5503-B	Module spectre	BZ-5503-G-012	Measurement Partner Cloud Professional, abonnement d'un an à la version entreprise de stockage sur le Cloud
BZ-5503-C	Module analyse de fichiers WAV		
BZ-5503-D	Measurement Partner Field App pour iOS et Android (téléchargement gratuit sur App Store et Play)		
BZ-5503-E	Measurement Partner Cloud, entrée de gamme, stockage gratuit sur le Cloud		

ACCESSOIRES EN OPTION

VP-0647 Déplacement de licence

Brüel & Kjær et les marques de fabrique, marques de service, appellations commerciales, logos et noms de produits sont la propriété de Brüel & Kjær ou de sociétés tierces.

Brüel & Kjær Sound & Vibration Measurement A/S
DK-2850 Nærum · Danemark · Téléphone : +45 77 41 20 00 · Fax : +45 45 80 14 05
www.bksv.com · info@bksv.com

Représentants locaux et organismes de service dans le monde

Bien que tout le soin raisonnable ait été apporté à l'exactitude des informations contenues dans ce document, rien dans son contenu ne pourrait être interprété comme impliquant une représentation ou garantie concernant l'exactitude, l'exhaustivité ou l'actualité de ces données, de même qu'il ne peut servir de base de référence pour aucun contrat. Le contenu de ce document peut faire l'objet de modifications sans préavis. Pour en consulter la dernière version en date, prendre contact avec Brüel & Kjær.

